



omni64

difusor acústico omni direccional

manual


omni64
omni64
omni64
omni64
omni64
omni64
omni64

Introdução

Parabéns por ter adquirido o difusor acústico Omni64. Temos a certeza que ele lhe trará um ganho substancial na acústica da sua sala, seja ela uma sala de audição crítica, um estúdio de masterização, de gravação ou ensaios, um *home-theater*, ou mesmo grandes ambientes como salas de concerto, de cinema e teatro. Cada difusor Omni64 é construído à mão com a precisão e apuro de um instrumento musical, feito com madeiras nobres, acabamento primoroso, proporcionando um ganho estético bellissimo.

Todas as madeiras utilizadas na construção deste difusor são tratadas contra cupins.

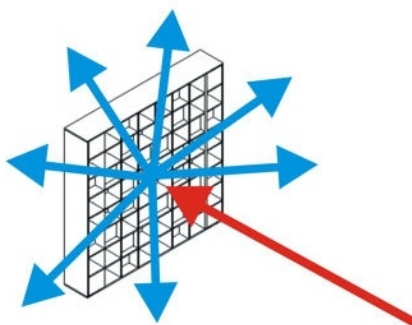
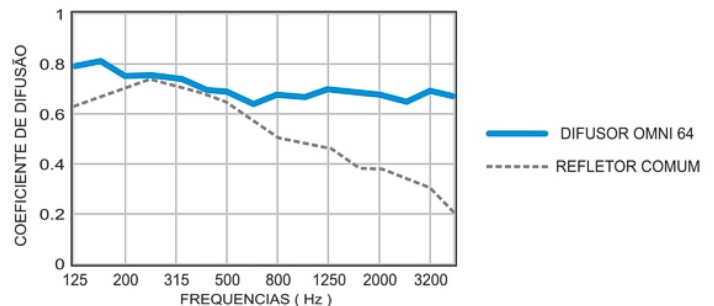
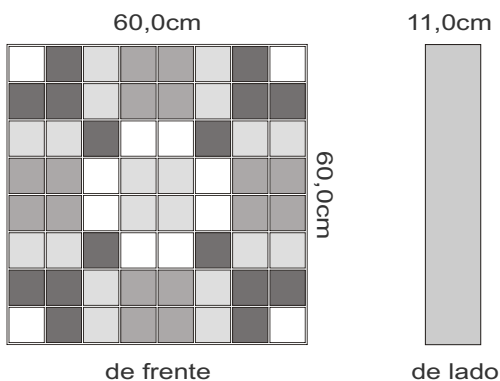
Por se tratar de madeira, é natural que cada peça tenha seu visual próprio, com as naturais diferenças nos desenhos dos veios e na tonalidade. Mesmo assim, os difusores instalados aos pares ou em maior número mantém uma homogeneidade muito boa.

O marca  e seu logotipo são registrados por Mauricio Grassmann e sua cópia ou uso indevido estão protegidos por lei.

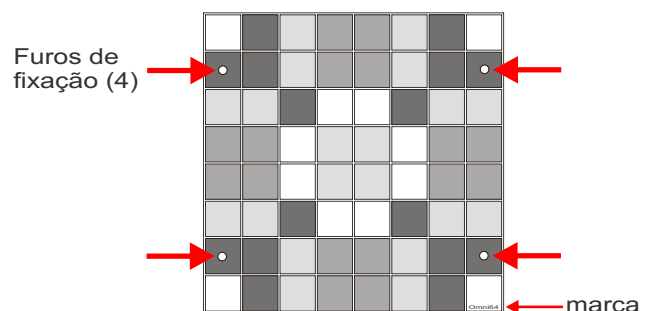
Desembalando seu difusor Omni64

Cada difusor vem embalado em plástico bolha, acompanhado de 4 parafusos (com cabeças na cor da madeira do fundo).

Dimensões / especificações técnicas



Som incidente / Som difuso



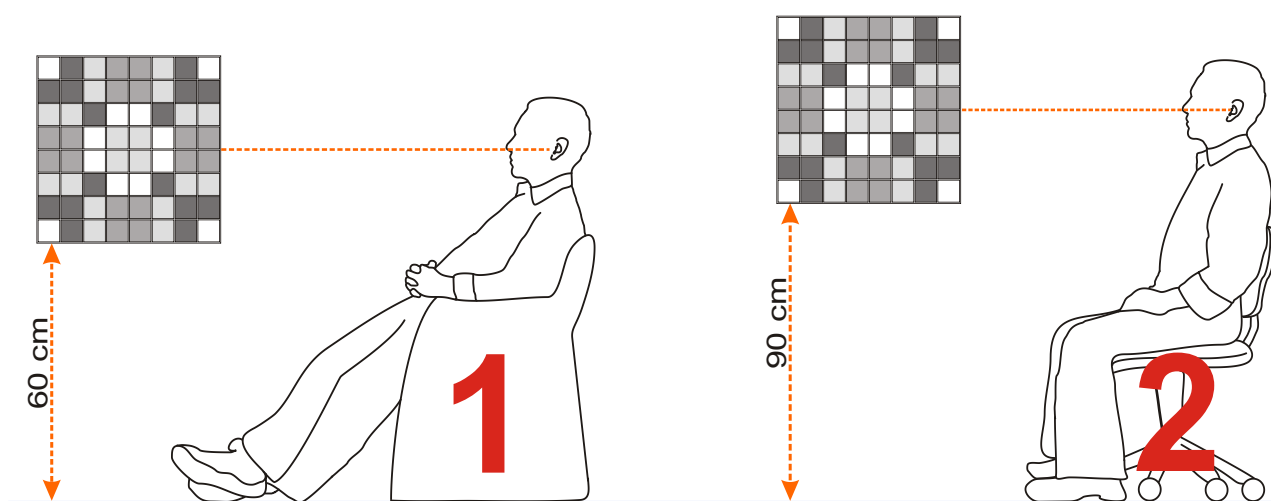
OBS: por ser um difusor omni-direcional, seu desenho é igual em qualquer posição que você o veja. Sua difusão é a mesma em todos os sentidos. Porém temos uma discreta marca na parte de baixo, que pode ser observada no momento da instalação (detalhe puramente estético).

Instalação

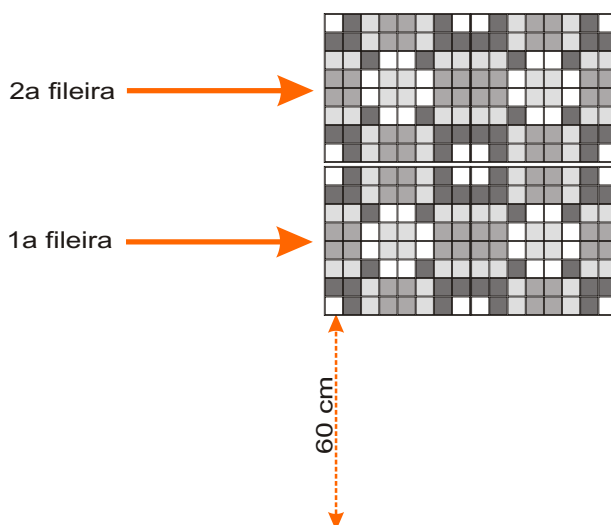
A **quantidade** de difusores a serem instalados no seu ambiente, é sempre uma dúvida comum entre os usuários. São tantos os fatores que implicam nesta resposta - dimensões da sua sala, finalidade da mesma, estilo musical, marca e modelo de equipamentos e instrumentos, posicionamento dos monitores, tratamento acústico já existente, quantidade e tipo de mobiliário, quantidade de pessoas, etc - que sugerimos enfaticamente que você procure um projetista de acústica na hora de fazer sua instalação. No final deste manual você encontrará o contato de Mauricio Grassmann que poderá auxiliá-lo nestas questões.

Instalação em parede : a instalação em paredes de alvenaria pode ser feita somente com 2 parafusos nos furos superiores de cada difusor. Cada difusor vem com 4 parafusos de cabeças grandes, pintadas na mesma cor do fundo. É importante usar buchas adequadas ao tipo de parede (ou teto) do seu ambiente, do número 6 ao 8. **IMPORTANTE:** Como são peças feitas à mão, pode haver uma pequena diferença no distanciamento dos furos, então é recomendado marcar os furos com um difusor e sempre instalar a mesma peça naquela furação.

Altura ideal



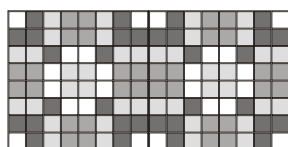
O difusor deve ser instalado na altura dos ouvidos, como ilustrado acima. No desenho 1 temos uma posição mais relaxada do ouvinte, característica de um *home theater* ou sala de audiófilo. No desenho 2 temos uma posição de trabalho mais comum a um estúdio de gravação ou sala de masterização. A primeira fileira de difusores pode ficar também entre 70cm e 80 cm do chão, servindo bem para as duas situações. Uma segunda fileira deve ser colocada imediatamente acima da primeira.



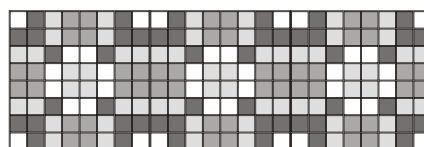
Instalação em parede *Dry Wall* (gesso acartonado) : a instalação segue os mesmos princípios acústicos valendo tudo o que foi dito para a instalação em alvenaria, exceto quanto às buchas, que tem que ser próprias para este tipo de instalação (buchas para *Dry Wall*) devendo o usuário providenciar as buchas adequadas em lojas de construção.

Instalação em teto : pode-se instalar os difusores Omni64 no teto, e neste caso deverão ser presos pelos 4 furos de fixação, usando-se os 4 parafusos. Também pode-se fixar nos tetos de *Dry Wall* tomando o cuidado de trocar as buchas pelas apropriadas.

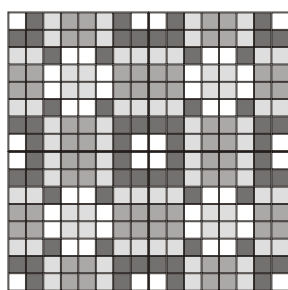
Algumas combinações possíveis : abaixo temos alguns exemplos de instalação ideal para 2 difusores, 3, 4 ou mais difusores.



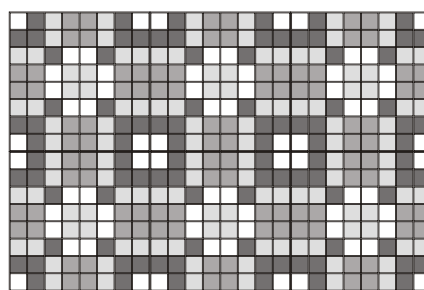
2 difusores



3 difusores

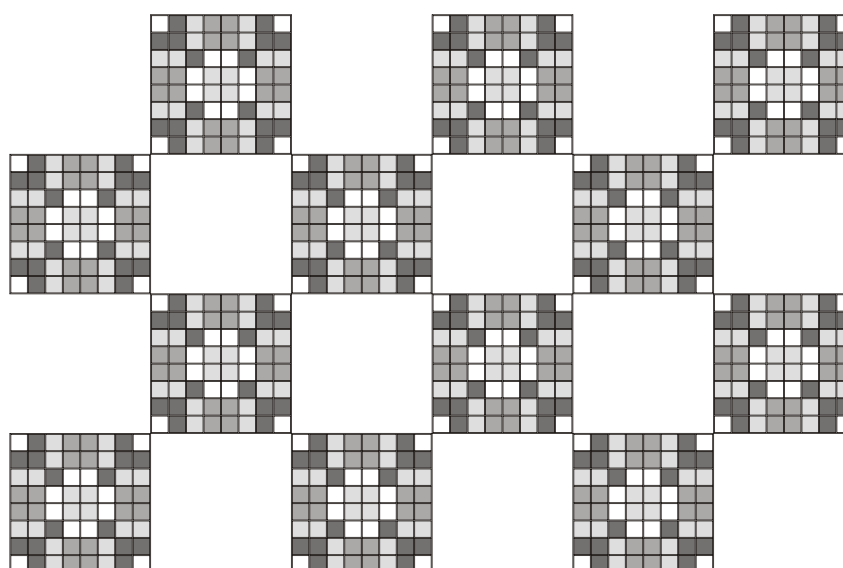


4 difusores



6 difusores

Instalação em grandes áreas : a instalação de difusores em um teto muito grande (sala de cinema, teatro ou estúdio de grande porte) ou mesmo em grandes paredes, pode ser feita com uma boa economia, se intercalarmos os difusores como mostrado abaixo. Não é necessário cobrir toda a área para se obter uma boa difusão.



Posicionamento

Temos 3 situações comuns de instalação :

- 1- Atrás da fonte geradora de som
- 2- Nas costas do ouvinte
- 3- No teto

Lembrando sempre da altura ideal para a instalação (como descrito na pag.2) o posicionamento dos difusores no seu ambiente poderá variar conforme indicado por um projetista de acústica.

Algumas aplicações típicas :

Sala de gravação (aquário) ou ensaio

Os difusores podem ser colocados nas costas do baterista, de frente para um naipe de sopros, no teto, acima da cabeça de um locutor ou cantor, ou cobrindo áreas maiores com espaçamentos.

Sala da técnica (estúdio)

Os difusores podem ser colocados nas costas do técnico (ou seja, na parede oposta à dos monitores), no teto, na região entre os monitores e o técnico, e na parede atrás dos monitores.

Sala de audição crítica (audiófilos)

Nas mesmas posições indicadas no item anterior (Sala da técnica) onde o ouvinte (audiófilo) estará no lugar do técnico de gravação.

Home Theater

Na parede dos fundos (oposta à das caixas frontais) e no teto em cima da região onde estarão as poltronas.

Salas de concerto ou teatros

Os difusores devem estar no palco, atrás dos músicos, e sobre a platéia, espaçados.

Manutenção e limpeza

Os difusores Omni64 não requerem nenhum tipo de manutenção. Para limpá-los deve-se usar um aspirador de pó com ponta de pelos macios, tomando cuidado para não bater ou forçar as aletas divisórias. Pode-se também usar um pano macio úmido (levemente úmido) ou seco. Não deve-se passar nenhum produto químico, nem verniz ou tinta, pois isto alterará a forma como o difusor trabalha com várias frequências, podendo até mesmo inutilizar a peça.

Dúvidas e contato

Fique à vontade para escrever ou ligar dando sua sugestão ou tirando dúvidas sobre o Omni64.

Mauricio Grassmann - projetista de acústica

e-mail : mauricio@proacustic.com.br

fone/fax : (011) 4534-2466 - Brasil

site : www.proacustic.com.br

